

DOM M

- 4-6 pokoi
- 96,22 m² (144 m²)
- Ogród, 2 miejsca postojowe

PARTER

0/1	Wiatrołap	2,06
0/2	Łazienka	3,80
0/3	Salon+aneks	36,44
0/4	Komunikacja	5,27

RAZEM **47,57**



Ściany działowe, możliwe do zmiany



Ściany nośne, stałe

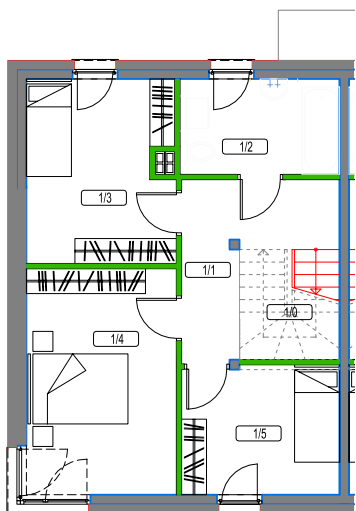
Powierzchnia użytkowa lokalu określona jest na podstawie rozporządzenia Ministra Rozwoju z dnia 11.09.2020 r. w sprawie szczegółowego zakresu i formy projektu budowlanego oraz uwzględnieniu treści Polskiej Normy PN-ISO 9836:2015-12. Powierzchnie ogródków i loggii nie podlegają obmiarowi. Wymiary pomieszczeń i przyborów sanitarnych podano na podstawie projektu budowlanego. W toku budowy dopuszczalne są zmiany wynikające z technologii realizowania prac. Rzut mieszkania ma charakter informacyjny i nie stanowi oferty w porozumieniu Kodeksu Cywilnego.



608 329 280

bok@samm-bud.pl

www.zieloneniepołomice.pl



■ Ściany działowe, możliwe do zmiany

■ Ściany nośne, stałe

Powierzchnia użytkowa lokalu określona jest na podstawie rozporządzenia Ministra Rozwoju z dnia 11.09.2020 r. w sprawie szczegółowego zakresu i formy projektu budowlanego oraz uwzględnieniu treści Polskiej Normy PN-ISO 9836:2015-12. Powierzchnie ogródków i loggii nie podlegają obmiarowi. Wymiary pomieszczeń i przyborów sanitarnych podano na podstawie projektu budowlanego. W toku budowy dopuszczalne są zmiany wynikające z technologii realizowania prac. Rzut mieszkania ma charakter informacyjny i nie stanowi oferty w porozumieniu Kodeksu Cywilnego.

ZIELONE NIEPOŁOMICE

DOM M

- 4-6 pokoi
- 96,22 m² (144 m²)
- Ogród, 2 miejsca postojowe

PIĘTRO

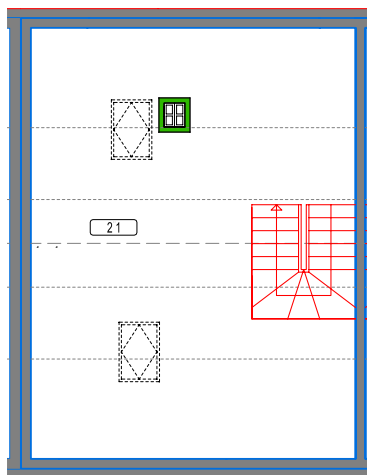
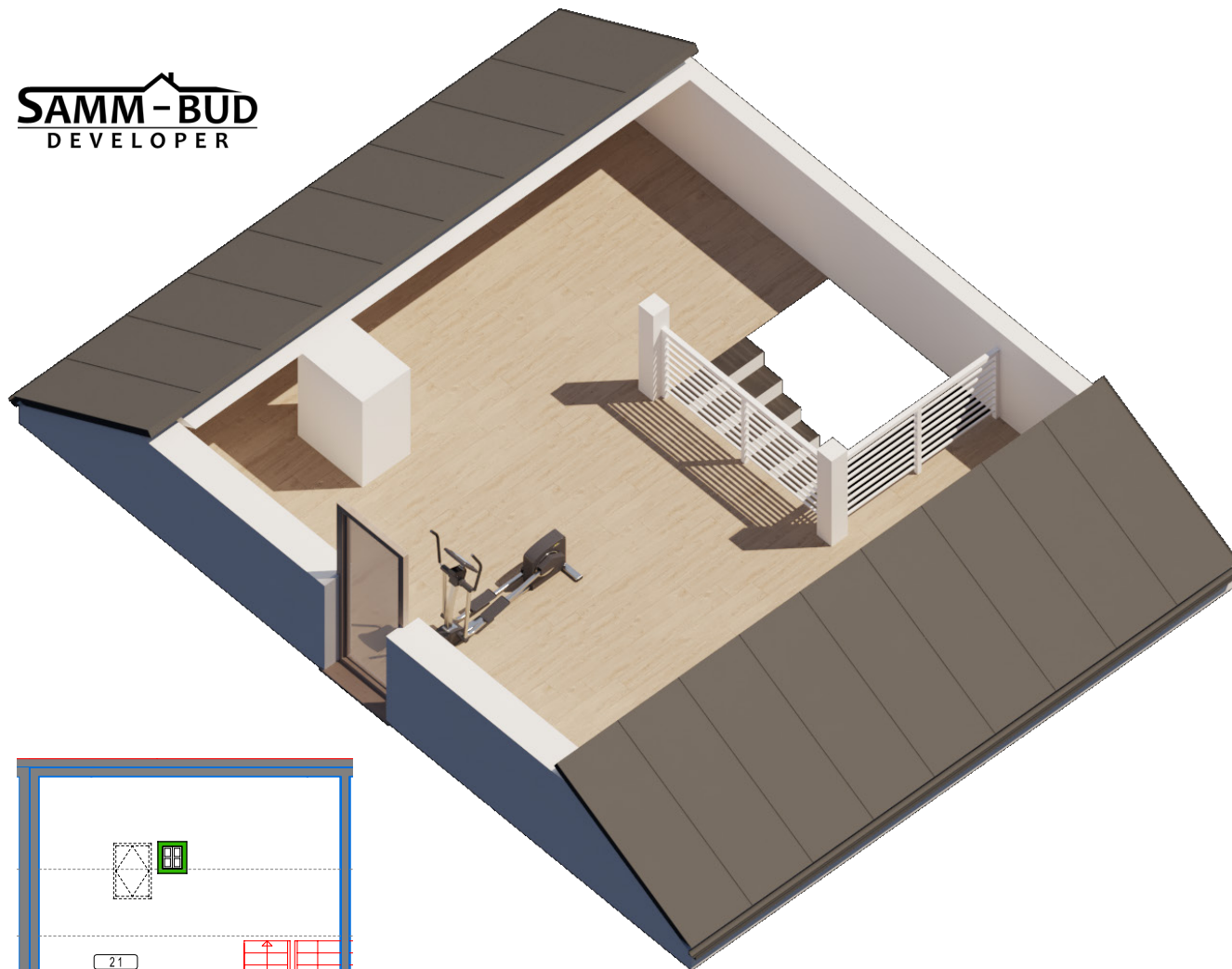
1/0	Klatka schodowa	4,27
1/1	Komunikacja	6,81
1/2	Łazienka	5,94
1/3	Pokój	10,36
1/4	Sypialnia	13,33
1/5	Pokój	7,94

RAZEM 48,65

 **608 329 280**

bok@samm-bud.pl

www.zieloneniepołomice.pl



■ Ściany działowe, możliwe do zmiany

■ Ściany nośne, stałe

Powierzchnia użytkowa lokalu określona jest na podstawie rozporządzenia Ministra Rozwoju z dnia 11.09.2020 r. w sprawie szczegółowego zakresu i formy projektu budowlanego oraz uwzględnieniu treści Polskiej Normy PN-ISO 9836:2015-12. Powierzchnie ogródków i loggii nie podlegają obmiarowi. Wymiary pomieszczeń i przyborów sanitarnych podano na podstawie projektu budowlanego. W toku budowy dopuszczalne są zmiany wynikające z technologii realizowania prac. Rzut mieszkania ma charakter informacyjny i nie stanowi oferty w porozumieniu Kodeksu Cywilnego.

ZIELONE NIEPOŁOMICE

DOM M

- 4-6 pokoi
- 96,22 m² (144 m²)
- Ogród, 2 miejsca postojowe

PODDASZE

2/1 Poddasze nieużytkowe 19,12



☎ 608 329 280

bok@samm-bud.pl

www.zieloneniepołomice.pl