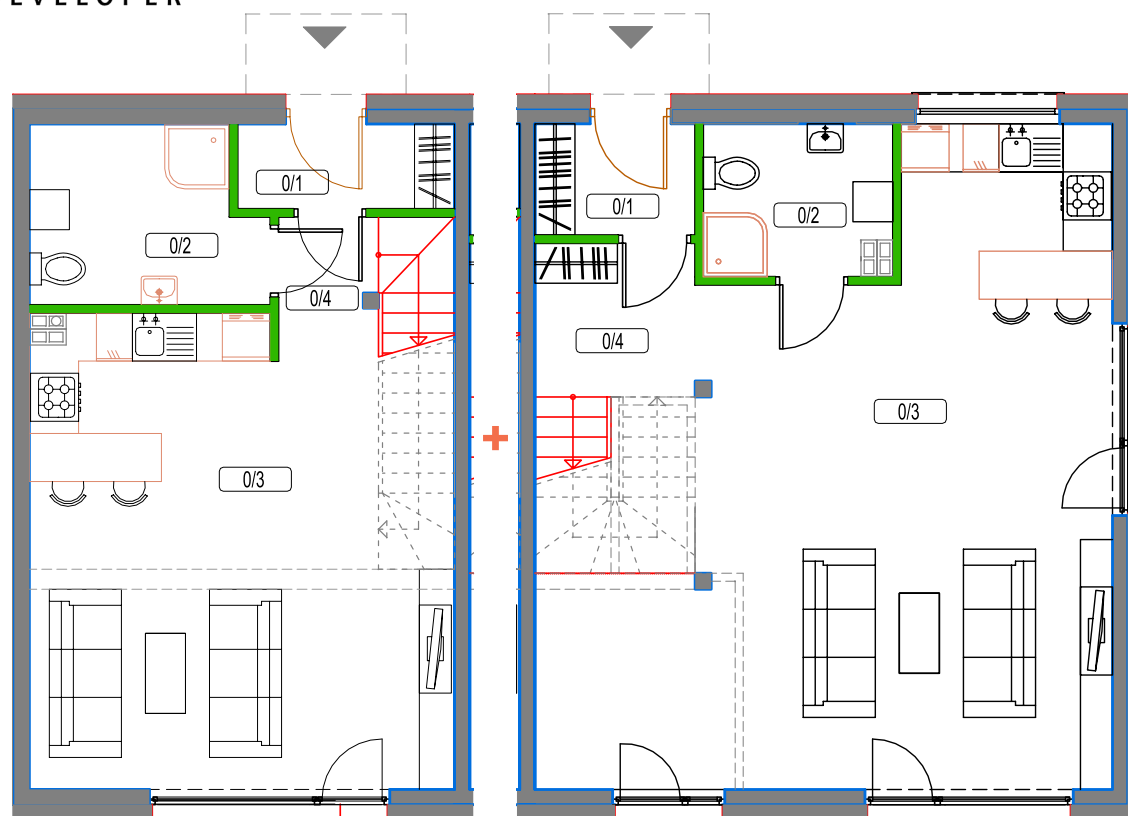


DOM Y

(POWSTAJE Z POŁĄCZENIA
DWÓCH DOMÓW)

- 8-12 pokoi
- 192,13 m² (285 m²)
- Ogród, 4 miejsca postojowe



PARTER - S

0/1	Wiatrołap	2,76
0/2	Łazienka	5,99
0/3	Salon+aneks	28,61
0/4	Komunikacja	2,15

PARTER - L

0/1	Wiatrołap	2,68
0/2	Łazienka	4,40
0/3	Salon+aneks	42,98
0/4	Komunikacja	5,27

■ Ściany działowe, możliwe do zmiany

■ Ściany nośne, stałe

Powierzchnia użytkowa lokalu określona jest na podstawie rozporządzenia Ministra Rozwoju z dnia 11.09.2020 r. w sprawie szczegółowego zakresu i formy projektu budowlanego oraz uwzględnieniu treści Polskiej Normy PN-ISO 9836:2015-12. Powierzchnie ogródków i loggii nie podlegają obmiarowi. Wymiary pomieszczeń i przyborów sanitarnych podano na podstawie projektu budowlanego. W toku budowy dopuszczalne są zmiany wynikające z technologii realizowania prac. Rzut mieszkania ma charakter informacyjny i nie stanowi oferty w porozumieniu Kodeksu Cywilnego.

 **608 329 280**

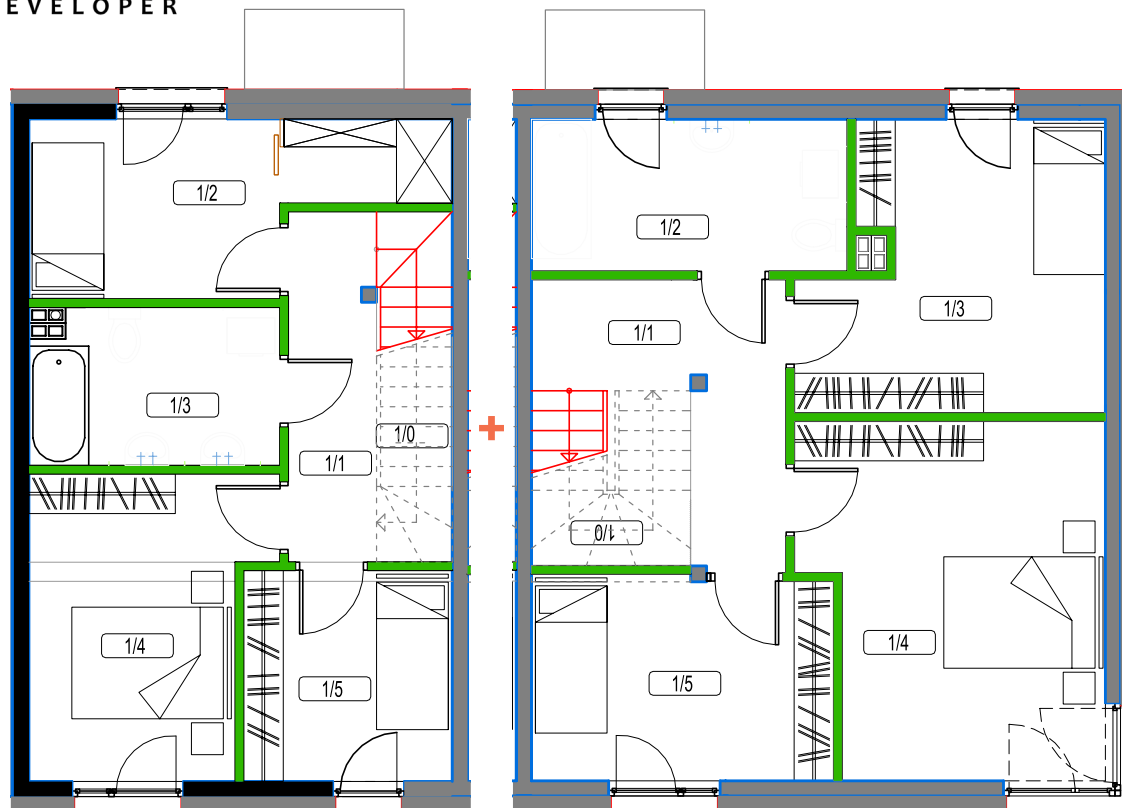
bok@samm-bud.pl

www.zieloneniepołomice.pl

DOM Y

(POWSTAJE Z POŁĄCZENIA
DWÓCH DOMÓW)

- 8-12 pokoi
- 192,13 m² (285 m²)
- Ogród, 4 miejsca postojowe



PIĘTRO - S

1/0	Klatka schodowa	4,11
1/1	Komunikacja	4,74
1/2	Pokój	9,18
1/3	Łazienka	5,83
1/4	Sypialnia	10,41
1/5	Pokój	6,79

PIĘTRO - L

1/0	Klatka schodowa	4,27
1/1	Komunikacja	6,96
1/2	Łazienka	7,41
1/3	Pokój	12,20
1/4	Pokój	15,86
1/5	Pokój	9,53

Ściany działowe, możliwe do zmiany

Ściany nośne, stałe

Powierzchnia użytkowa lokalu określona jest na podstawie rozporządzenia Ministra Rozwoju z dnia 11.09.2020 r. w sprawie szczegółowego zakresu i formy projektu budowlanego oraz uwzględnieniu treści Polskiej Normy PN-ISO 9836:2015-12. Powierzchnie ogródków i loggii nie podlegają obmiarowi. Wymiary pomieszczeń i przyborów sanitarnych podano na podstawie projektu budowlanego. W toku budowy dopuszczalne są zmiany wynikające z technologii realizowania prac. Rzut mieszkania ma charakter informacyjny i nie stanowi oferty w porozumieniu Kodeksu Cywilnego.

 **608 329 280**

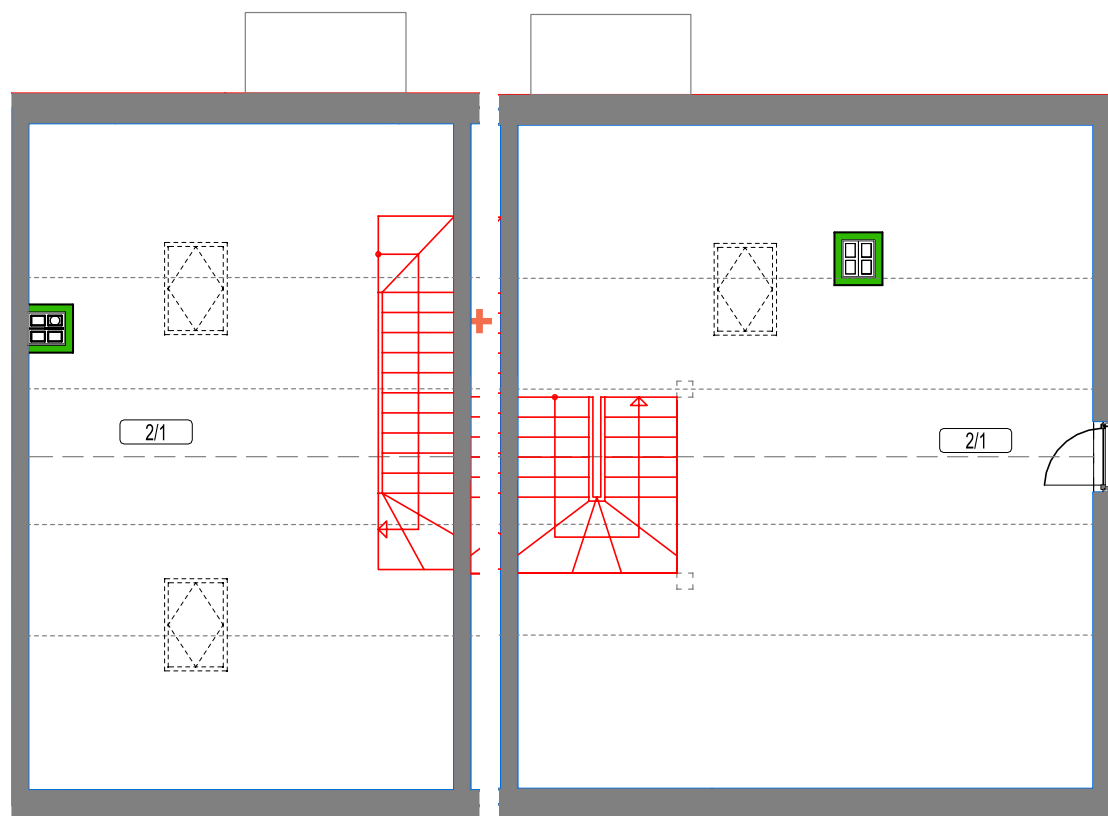
bok@samm-bud.pl

www.zieloneniepołomice.pl

DOM Y

(POWSTAJE Z POŁĄCZENIA
DWÓCH DOMÓW)

- 8-12 pokoi
- 192,13 m² (285 m²)
- Ogród, 4 miejsca postojowe



PODDASZE - S

PODDASZE - L

2/1 Poddasze nieużytkowe 17,62 2/1 Poddasze nieużytkowe 22,66

■ Ściany działowe, możliwe do zmiany

■ Ściany nośne, stałe

Powierzchnia użytkowa lokalu określona jest na podstawie rozporządzenia Ministra Rozwoju z dnia 11.09.2020 r. w sprawie szczegółowego zakresu i formy projektu budowlanego oraz uwzględnieniu treści Polskiej Normy PN-ISO 9836:2015-12. Powierzchnie ogródków i loggii nie podlegają obmiarowi. Wymiary pomieszczeń i przyborów sanitarnych podano na podstawie projektu budowlanego. W toku budowy dopuszczalne są zmiany wynikające z technologii realizowania prac. Rzut mieszkania ma charakter informacyjny i nie stanowi oferty w porozumieniu Kodeksu Cywilnego.

☎ **608 329 280**

bok@samm-bud.pl

www.zieloneniepołomice.pl